



Сводка TPI

№: 2014909/4

Двигатель 2,0 л TFSI: горит контрольная лампа двигателя, ошибка по регулировочному клапану давления топлива

Дата:
02.12.2009

Описание неисправности

Audi A3, TT, A4 2,0 л TFSI МГ 05-07: горит контрольная лампа двигателя, часто в сочетании с неравномерной работой двигателя или недостаточной мощностью в верхнем диапазоне нагрузки

Возможна регистрация следующих ошибок:

P2293 Регулировочный клапан давления топлива, механическое повреждение

P1093 Регулирование давления топлива, выход за нижний предел регулирования

P0087 Давление топлива в рампе/системе, слишком низкое

Техническое обоснование

Из-за механического износа кулачка привода насоса высокого давления перестает достигаться необходимый ход поршня насоса и происходят колебания давления в рампе. Часто механический съём материала на кулачке приводит также к износу днища тарельчатого толкателя вплоть до полного развала.

Решение в условиях производства

Внедрение модифицированного распределительного вала впускных клапанов с номером оригинальной детали: 06F 109 101 В с номера двигателя:

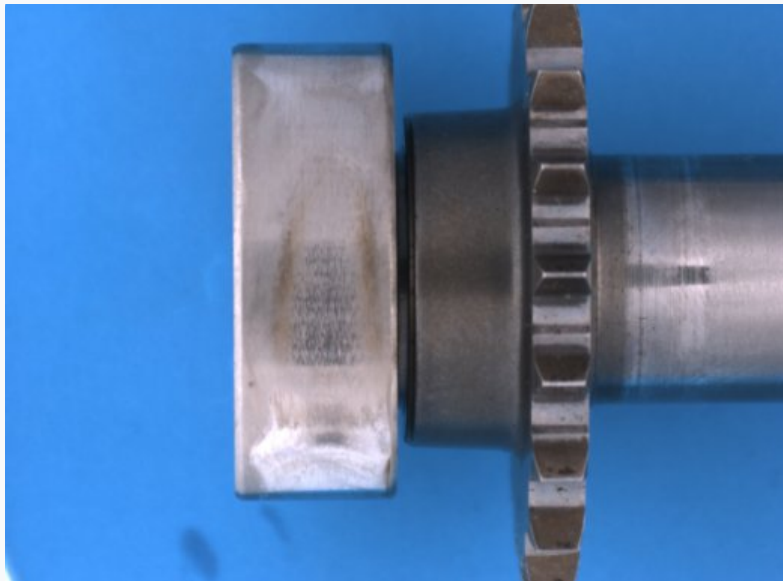
BWA 090620

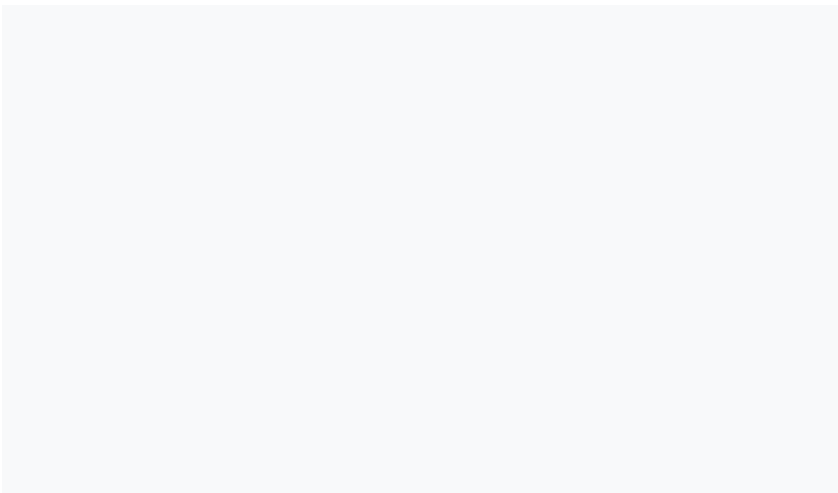
BPY 125351

Решение в условиях сервиса

В случае претензии снять насос высокого давления и тарельчатый толкатель. Визуально проверить кулачок привода, толкатель и насос высокого давления на отсутствие следов

износа. Заменить повреждённые детали. На складе оригинальных деталей имеются только модифицированные распредвалы.







[Указания по оригинальным запчастям](#)

Модифицированный распределительный вал: 06F 109 101 B

[Аргументация](#)

[Вернуться к списку ТРП](#)

Решение технических проблем

[Диагностика](#)

Коды ошибок, кодирование, документация.

[Volkswagen Technical Site ©1999-2024](#)

[vwts.ru - aka volkswagen.msk.ru](#)